

ABLESTOR MANUAL

# WebDAV & RaiDrive 설정법

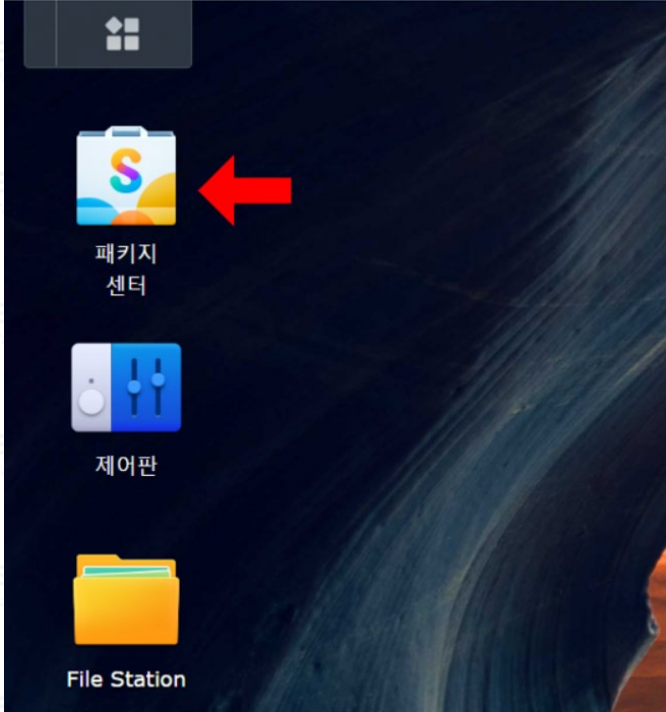
Copyright (주)에이블스토어. All Rights Reserved.



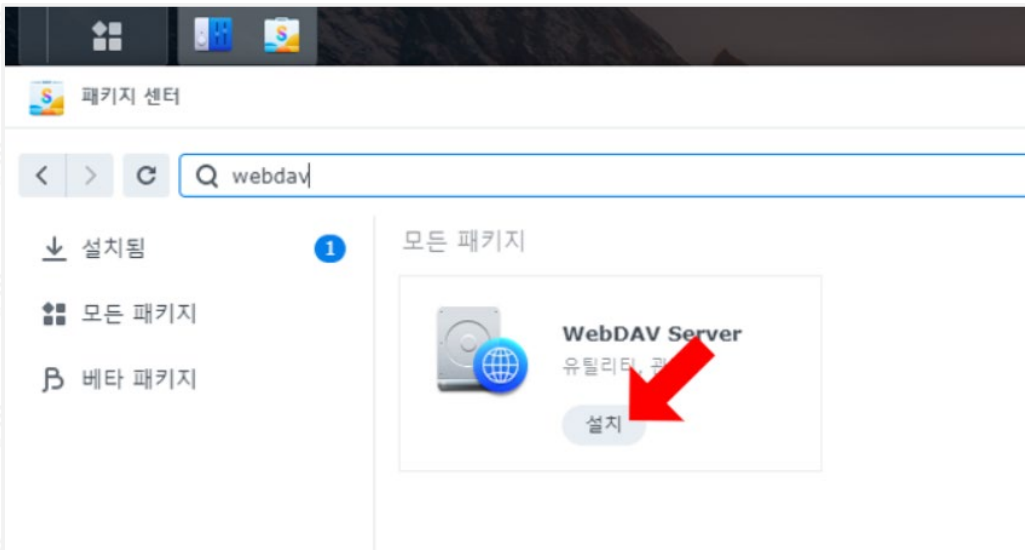
## WebDAV & RaiDrive 설정법

### ■ WebDAV 설정

1. DSM 관리자로 로그인 후, [패키지 센터]를 클릭하여 진입합니다.

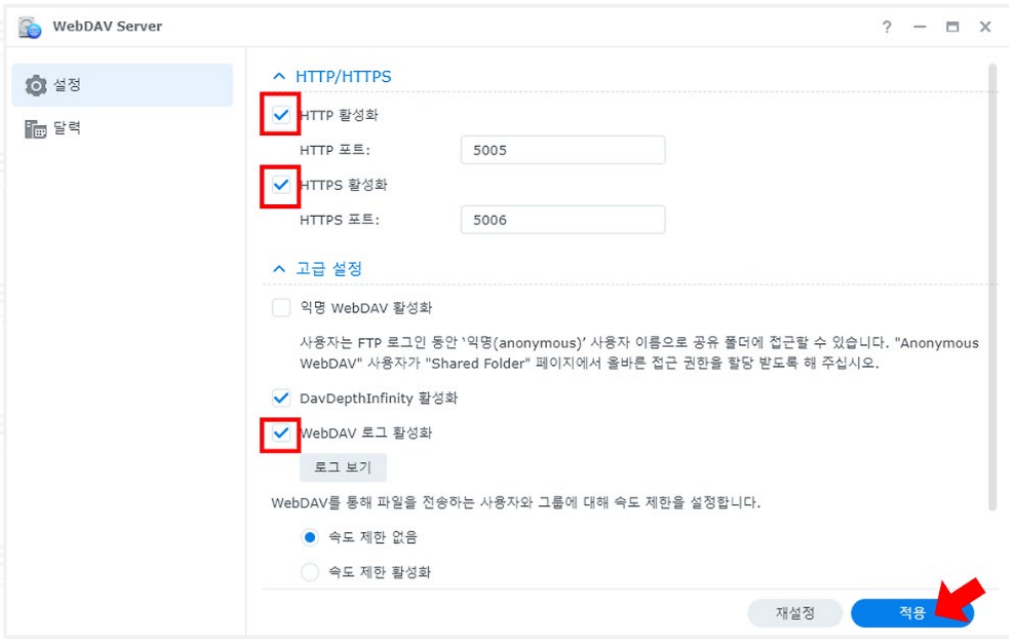


2. 검색창에 'WebDAV'를 입력하면 [WebDAV Server]라는 패키지가 나옵니다. [설치] 버튼을 클릭하여 패키지를 설치한 후, [열기] 버튼을 클릭하면 설정화면이 나타납니다.

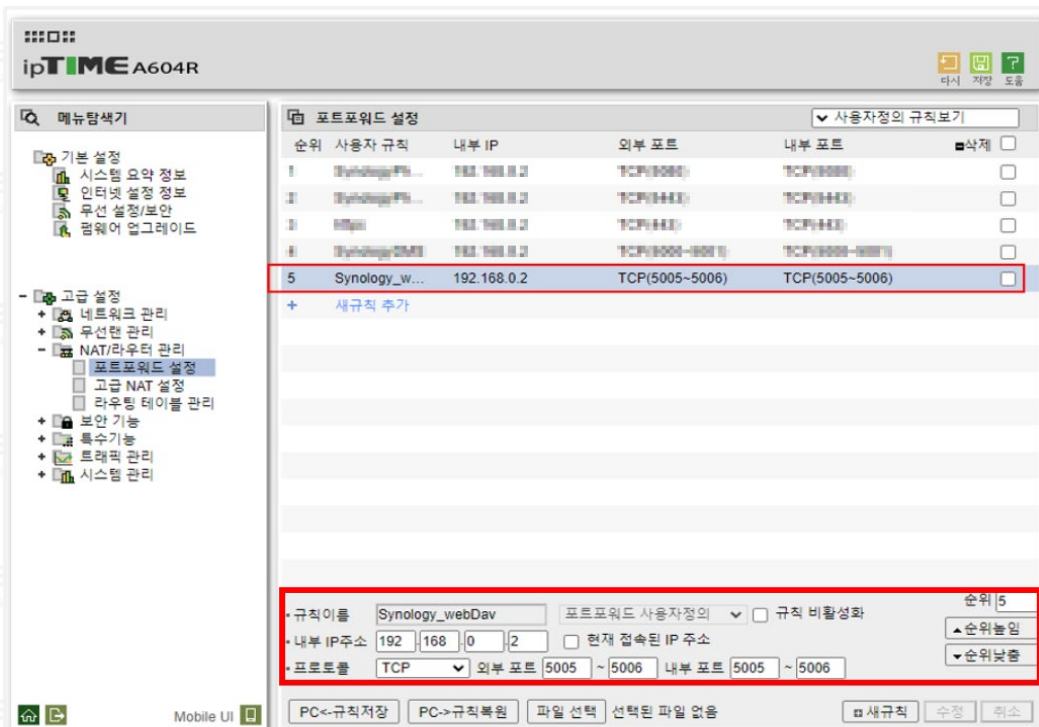


## WebDAV & RaiDrive 설정법

3. HTTP, HTTPS 중 원하는 포트를 활성화합니다. 기본적으로 WebDAV는 5005, 5006 내부 포트를 사용합니다. 추가로 WebDAV 로그 활성화를 설정하면 이슈 발생시 로그 데이터를 활용하여 문제의 원인을 파악할 수 있습니다.(선택사항)

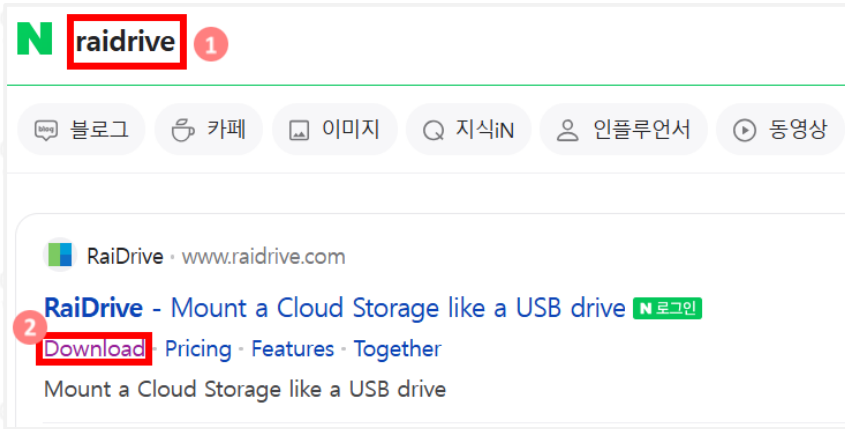


4. WebDAV 관련 공유기 포트포워딩 설정을 진행합니다.(※통신사별 포트포워딩 자료 참조)

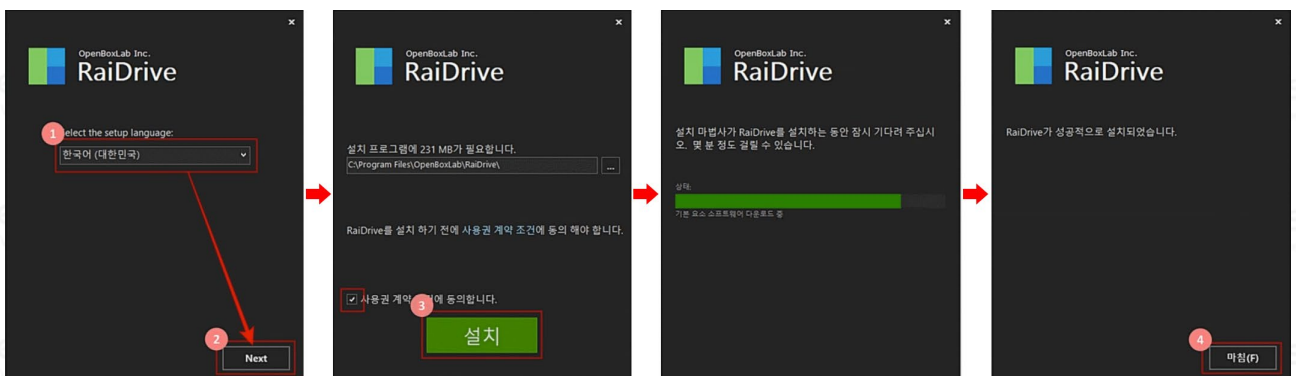
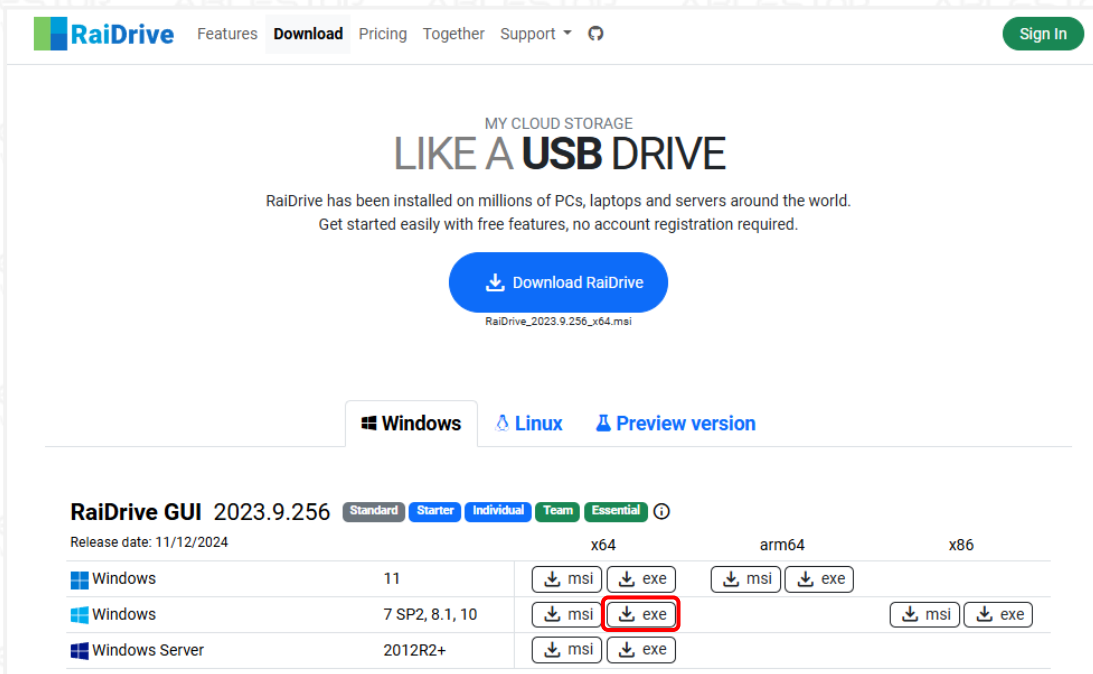


## WebDAV & RaiDrive 설정법

5. 네이버에 'RaiDrive'를 검색 후 Download를 클릭합니다.



6. 자신의 PC 운영체제에 맞는 exe 파일을 다운로드 후, 설치합니다.



## WebDAV & RaiDrive 설정법

7. 프로그램 설치가 완료되면 우측 상단에 추가 버튼  "추가" 을 클릭하여 세부 설정을 진행합니다.



① "NAS" 탭을 선택합니다.

② "Synology"를 선택합니다.

③ 파일 탐색기에 등록될 네트워크 드라이브 정보입니다.

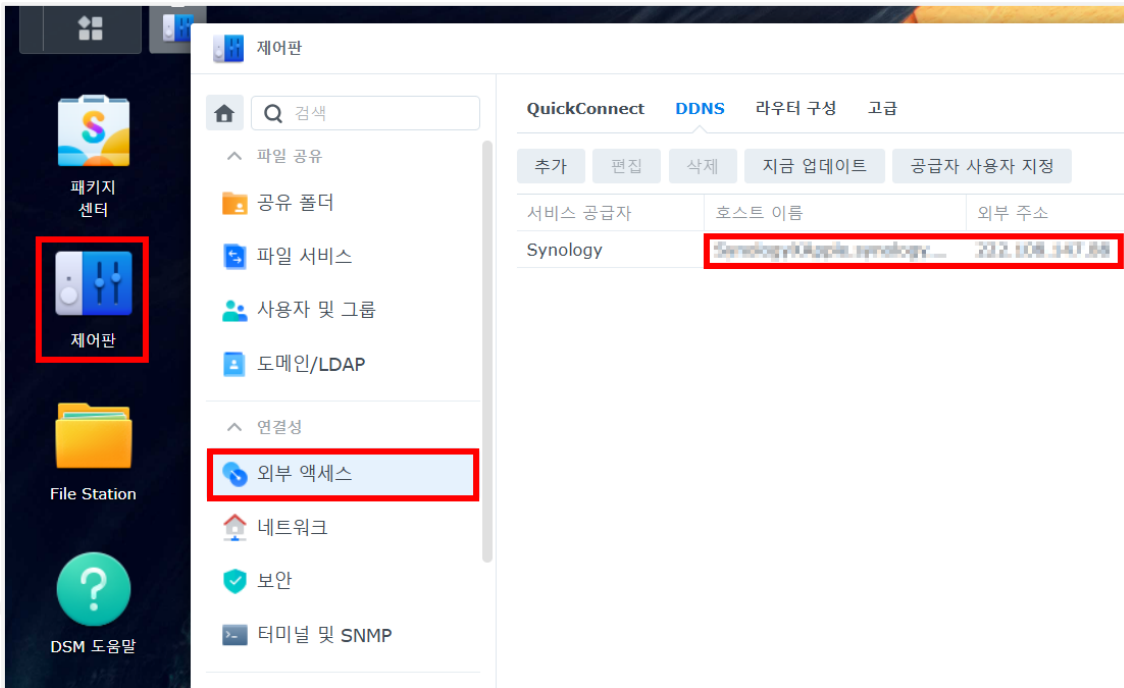
④ 공유기 외부 IP 혹은 \*시놀로지 DDNS 호스트 명중 하나를 입력합니다. 포트번호는 공유기에서 포트포워드 설정한 외부 포트를 입력합니다.

⑤ 나스에 등록된 계정과 비밀번호를 입력합니다.

## WebDAV & RaiDrive 설정법

### 7-1. WebDAV 설정 중, ④번 항목에 대한 주소 확인 방법

제어판 > 외부 액세스 > DDNS에 호스트 이름 혹은 외부 주소를 입력



### 7-2. WebDAV 접속 중 오류 메시지 설명

#### 1) 401 Unauthorized

☞ 사용자 계정 정보가 불일치 하거나 IP 접근 차단으로 인한 오류 메시지입니다.

#### 2) Protocol Version

☞ HTTPS로 접속하도록 되어 있으나, HTTP로 접속 시도할 시 발생하는 오류 메시지입니다.

#### 3) 대상 컴퓨터에서 연결을 거부했으므로 연결하지 못했습니다.

연결된 구성원으로부터 응답이 없어 연결하지 못했거나 호스트로부터 응답이 없어 연결이 끊어졌습니다.

☞ WebDAV 서버가 설치 혹은 활성화 되어 있지 않거나 공유기(방화벽) 포트포워딩이 설정되어 있는 않은 경우의 메시지입니다.

※ 기타 오류에 대해서는 RaiDrive 홈페이지 혹은 기술 포럼 등을 참고하시기 바랍니다.